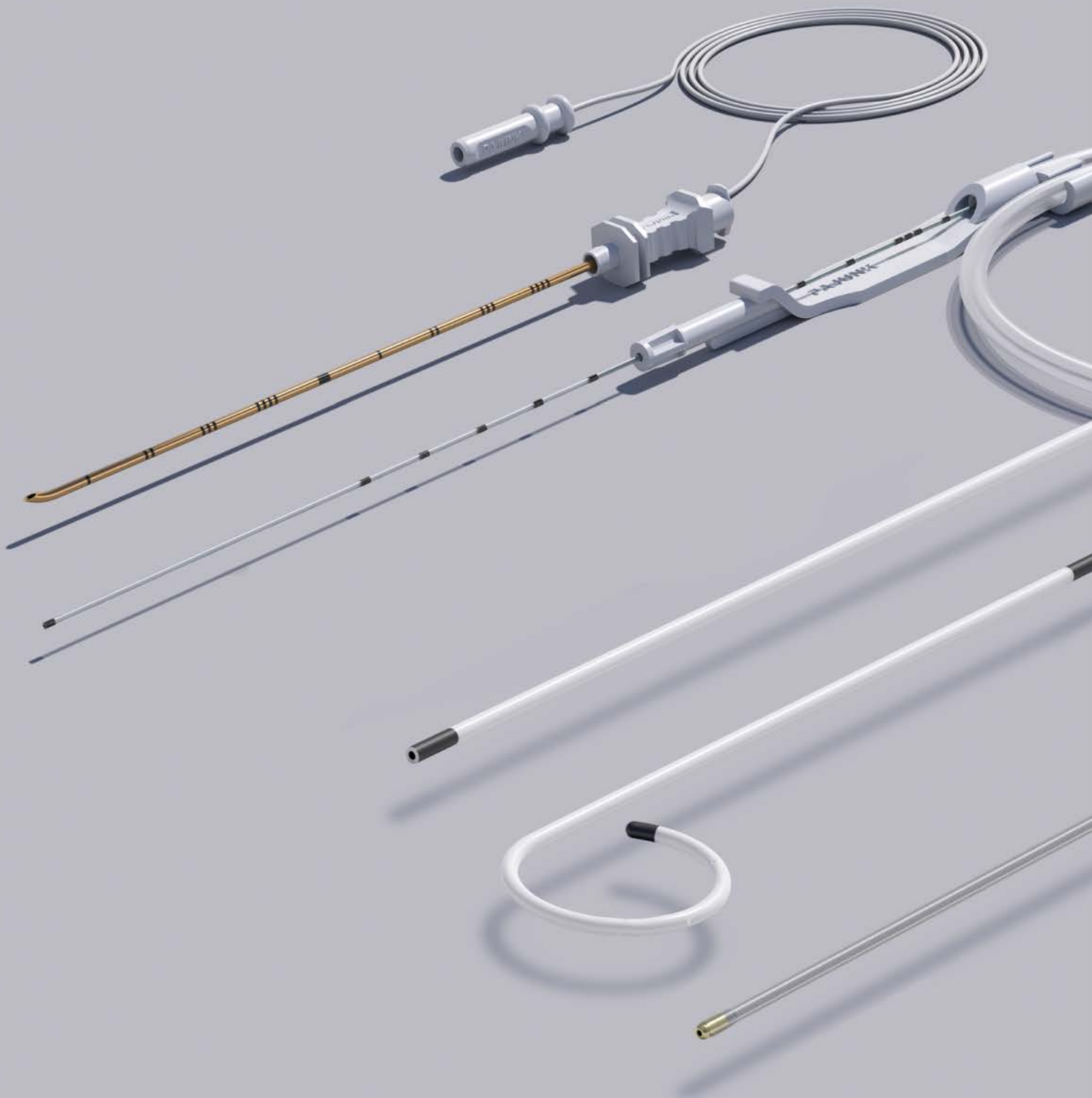


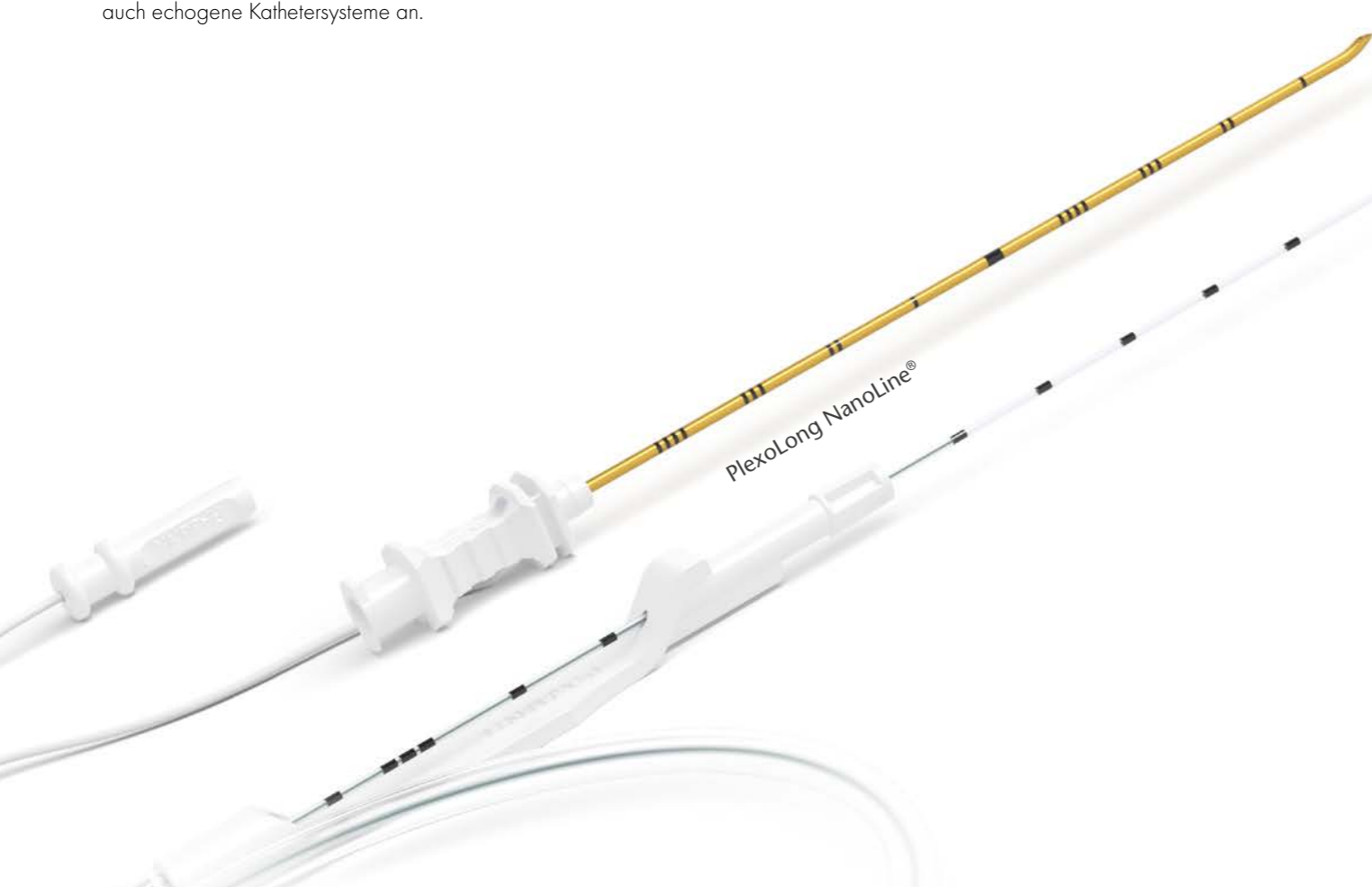
## PNB Kathetersets

Catheter-Trough-Needle (CTN)  
Systeme für kontinuierliche Nervenblockaden



# Kathetersets für kontinuierliche Nervenblockaden

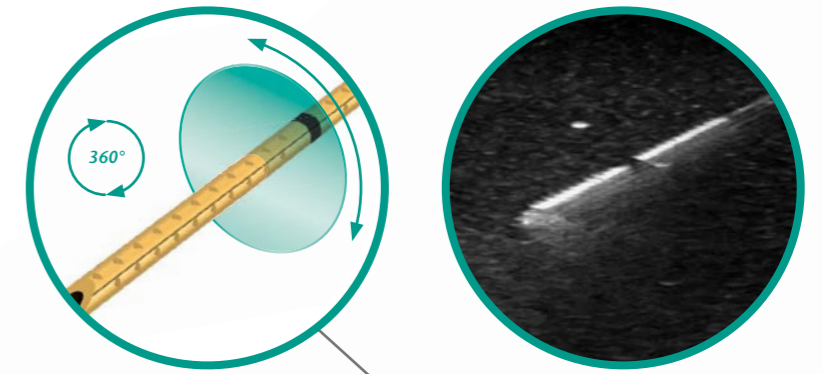
Ultraschallgestützte Nervenblockaden haben den Prozess der kontinuierlichen Regionalanästhesie wesentlich verändert. Daraus ergeben sich neue Anforderungen an die optimale Sichtbarkeit der Kanülen und Katheter sowie an deren Handhabung. PAJUNK® hat mit der Einführung der Cornerstone Technologie einen Standard für Kanülen gesetzt und bietet darüber hinaus auch echogene Kathetersysteme an.



## Cornerstone Reflektoren

360° Anordnung auf den ersten 20 mm der Kanüle

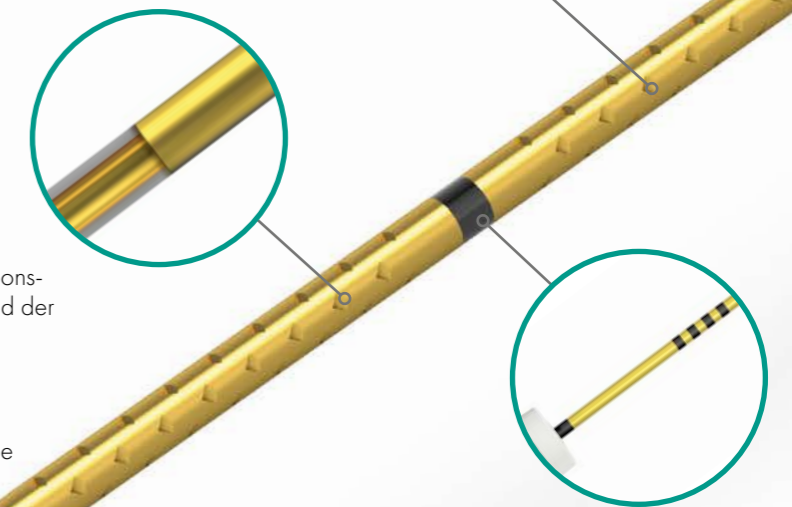
- Optimierte Ultraschallsichtbarkeit von Kanülenschaft- und Spitze<sup>1</sup>
- Zuverlässige und optimierte Identifizierung der Kanüle unabhängig vom Einstichwinkel<sup>2,3</sup>



## NanoLine® Beschichtung

Sehr dünne Polymerschicht, glatte Oberfläche, unverändertes Innen- und Außenlumen

- Garantiert hervorragende Punktions- und Gleiteigenschaften, aufgrund der glatten Oberfläche
- Verbessert die Sichtbarkeit unter Ultraschall<sup>3</sup>
- Stimuliert ausschließlich durch die nicht isolierte Kanülenspitze



## Tiefengraduierung

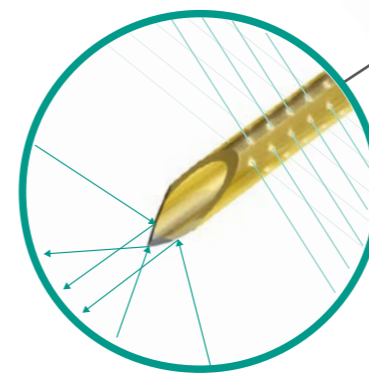
- Einstichtiefe leicht zu erkennen und zu identifizieren

Facettenschliff

## Echogene Kanülenspitze

Facettenschliff mit zwei Neigungswinkeln

- Verbessert die Sichtbarkeit der Kanülenspitze unter Ultraschall



## VERFÜGBARE OPTIONEN

3 verschiedene Spitzengeometrien mit oder ohne Cornerstones:



▶ Tuohy Spitze

▶ Facettenschliff

▶ SPROTTE® Spezial Spitze



Auch in NRFit® verfügbar

1. Fuzier R. et al. The Echogenicity of nerve blockade needles, Anesth. 2015; 70: 462-466  
2. Uppal V. et al. Effect of beam steering on the visibility of echogenic and non-echogenic needles: a laboratory study, Can. J. Anesth. 2014 Oct; 61(10): 909-915  
3. Hebard S., Hocking G. Echogenic technology can improve needle visibility during ultrasound-guided regional anesthesia, Reg. Anesth. Pain Med. 2011 March-April; 36(2): 185-189

# Echogene und nicht-echogene Katheter für CTN Technik

PAJUNK® verfügt branchenweit über das größte Portfolio an Kathetern für periphere Nervenblockaden. Unser Portfolio beinhaltet neben den echogenen Kathetersystemen auch stimulierbare und nicht echogene Catheter-Through-Needle Systeme, inklusive einem speziellen Curl-Katheter.



## VERFÜGBARE KATHETEROPTIONEN

Katheteroptionen	Nicht-echogen	Stimulierend	Echogen	Stimulierend und Echogen
Produkte	▲ PlexoLong NanoLine®	● StimuLong NanoLine®	● SonoLong Echo ◆ SonoLong Sono ★ SonoLong Curl Echo	+ StimuLong Sono ■ StimuLong Sono II



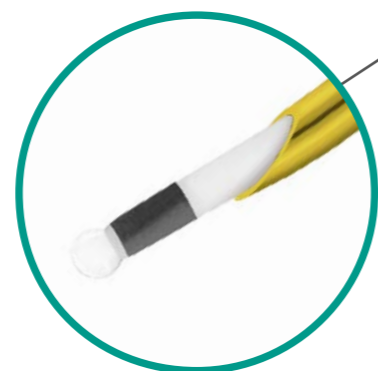
### Eingerollte Spitze ★

Spezialkatheter mit eingerolltem Endstück, distal geschlossen und sechs seitlichen Öffnungen  
→ Gewährleistet eine gleichmäßige Verteilung des Anästhetikums um den Nerv<sup>4,5</sup>



### Katheter mit stimulierbarer, offener Spitze ◆+■

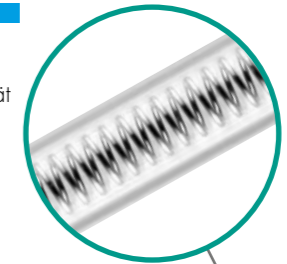
→ Hervorragende Leitfähigkeit und Stimulierbarkeit durch vergoldete Katheterspitze



### Katheter mit distaler Öffnung ▲◆●◆+■

### Edelstahlspirale ◆★+■

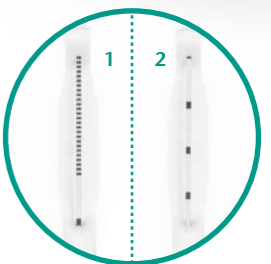
- Verbesserte Ultraschallsichtbarkeit
- Verbesserte Flexibilität und Stabilität des Katheters dadurch geringeres Risiko des Abknickens<sup>6</sup>
- Röntgenkontrasfähig



Längsschnitt

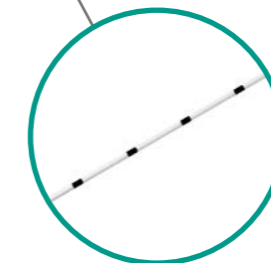
### Stahlmandrin ▲◆●◆+■

- Verleiht dem Katheter bessere Stabilität
- Das Mandrinende verhakt sich an der Einführhilfe und wird nach der Katheterplatzierung samt Kathetercontainer entfernt



### Austrittsmarkierungen ★

- 1) 10 mm Markierungen – Katheter tritt aus der Kanülenspitze aus
- 2) Die Katheterspitze ist komplett eingerollt



### Tiefengraduierung ▲◆●◆★+■

- Graduierung auf den ersten 30 cm
- Einfache Bestimmung der Katheterlage
- Einfach zu lesen und zu identifizieren



Auch in NRFit® verfügbar

4. Luyet C. et al. Eichenberger U. Placement of coiled catheters into the paravertebral space, Anaesth. 2012; 67: 250-255  
5. Luyet C. et al. Newly Designed, Self-Coiling Catheters for Regional Anesthesia – An Imaging Study, Reg. Anesth. Pain. Med., Volume 36 Number 2, 2011; 171-176  
6. Toledano, R. D. et al. Epidural Catheter Design - History, Innovations, and Clinical Implications., Anesthesiology, V 121, No 1, 2014

Nicht stimulierbare, nicht echogene Kathetersets

PlexoLong NanoLine® ▲

PlexoLong NanoLine mit Facettenschliff	Kanülengröße	Kathetergröße Distal geöffnet	Artikel-Nr.	Artikel-Nr. NRFit®	VE	FixoLong	Filter	Clamping Adapter
	19G x 30 mm (1 1/5")	20G x 50 cm (20")	541156-31A		10	•	•	•
	19G x 50 mm (2")	20G x 50 cm (20")	531156-31A	531166-31A	10	•	•	•
	19G x 100 mm (4")	20G x 50 cm (20")	521156-31A	521166-31A	10	•	•	•
	19G x 150 mm (6")	20G x 50 cm (20")	511156-31A	511166-31A	10	•	•	•

PlexoLong NanoLine mit SPROTTE® Spezial Spitze

	Kanülengröße	Kathetergröße Distal geöffnet	Artikel-Nr.	Artikel-Nr. NRFit®	VE	FixoLong	Filter	Clamping Adapter
	21G x 30 mm (1 1/5")	25G x 50 cm (20")	541156-31B		10	•	•	•
	20G x 40 mm (1 5/8")	23G x 50 cm (20")	551156-31B		10	•	•	•
	19G x 60 mm (2 1/4")	20G x 50 cm (20")	531156-31B	531166-31B	10	•	•	•
	19G x 120 mm (4 3/4")	20G x 50 cm (20")	521156-31B	521166-31B	10	•	•	•
	19G x 150 mm (6")	20G x 50 cm (20")	511156-31B	511166-31B	10	•	•	•

PlexoLong NanoLine mit Tuohy Spitze

	Kanülengröße	Kathetergröße Distal geöffnet	Artikel-Nr.	Artikel-Nr. NRFit®	VE	FixoLong	Filter	Clamping Adapter
	21G x 30 mm (1 1/5")	25G x 50 cm (20")	541156-31C		10	•	•	•
	18G x 50 mm (2")	20G x 50 cm (20")	531156-31C	531166-31C	10	•	•	•
	18G x 100 mm (4")	20G x 50 cm (20")	521156-31C	521166-31C	10	•	•	•
	18G x 100 mm (4")	20G x 90 cm (35")	521156-34C		10	•	•	•
	18G x 150 mm (6")	20G x 50 cm (20")	511156-31C	511166-31C	10	•	•	•

Nicht stimulierbare, echogene Kathetersets

SonoLong Echo ●

SonoLong Echo mit Facettenschliff	Kanülengröße	Kathetergröße Distal geöffnet	Artikel-Nr.	Artikel-Nr. NRFit®	VE	FixoLong	Filter	Clamping Adapter
	20G x 30 mm (1 1/5")	21G x 30 cm (12")	551185-31A		10	•	•	•
	20G x 50 mm (2")	21G x 30 cm (12")	571185-31A	571165-31A	10	•	•	•
	19G x 50 mm (2")	20G x 50 cm (20")	531185-31A	531165-31A	10	•	•	•
	19G x 75 mm (3")	20G x 50 cm (20")	561185-31A	561165-31A	10	•	•	•
	19G x 100 mm (4")	20G x 50 cm (20")	521185-31A	521165-31A	10	•	•	•
	19G x 150 mm (6")	20G x 50 cm (20")	511185-31A	511165-31A	10	•	•	•

SonoLong Echo mit SPROTTE® Spezial Spitze

	Kanülengröße	Kathetergröße Distal geöffnet <sup>1</sup> / 3 laterale Öffnungen <sup>2</sup>	Artikel-Nr.	Artikel-Nr. NRFit®	VE	FixoLong	Filter	Clamping Adapter
	19G x 60 mm (2 1/4")	20G x 50 cm (20") <sup>1</sup>	531185-31B	531165-31B	10	•	•	•
	19G x 60 mm (2 1/4")	20G x 50 cm (20") <sup>2</sup>		531165-31BM	10	•	•	•
	19G x 120 mm (4 3/4")	20G x 50 cm (20") <sup>1</sup>	521185-31B	521165-31B	10	•	•	•

SonoLong Echo mit Tuohy Spitze

	Kanülengröße	Kathetergröße Distal geöffnet	Artikel-Nr.	Artikel-Nr. NRFit®	VE	FixoLong	Filter	Clamping Adapter
	18G x 50 mm (2")	20G x 50 cm (20")	531185-31C	531165-31C	10	•	•	•
	18G x 75 mm (3")	20G x 50 cm (20")	561185-31C	561165-31C	10	•	•	•
	18G x 100 mm (4")	20G x 50 cm (20")	521185-31C	521165-31C	10	•	•	•
	18G x 150 mm (6")	20G x 50 cm (20")	511185-31C	511165-32C	10	•	•	•

SonoLong Sono ◆

SonoLong Sono mit Facettenschliff

Kanülengröße	Kathetergröße Distal geöffnet	Artikel-Nr.	Artikel-Nr. NRFit®	VE	FixoLong	Filter	Clamping Adapter
19G x 50 mm (2")	20G x 50 cm (20")	531187-31A	531197-31A	10	•	•	•
19G x 75 mm (3")	20G x 50 cm (20")	561187-31A	561197-31A	10	•	•	•
19G x 100 mm (4")	20G x 50 cm (20")	521187-31A	521197-31A	10	•	•	•
19G x 150 mm (6")	20G x 50 cm (20")	511187-31A	511197-31A	10	•	•	•

SonoLong Sono mit SPROTTE® Spezial Spitze

Kanülengröße	Kathetergröße Distal geöffnet	Artikel-Nr.	Artikel-Nr. NRFit®	VE	FixoLong	Filter	Clamping Adapter
19G x 60 mm (2 1/4")	20G x 50 cm (20")	531187-31B		10	•	•	•
19G x 120 mm (4 3/4")	20G x 50 cm (20")	521187-31B		10	•	•	•

SonoLong Sono mit Tuohy Spitze

Kanülengröße	Kathetergröße Distal geöffnet	Artikel-Nr.	Artikel-Nr. NRFit®	VE	FixoLong	Filter	Clamping Adapter
18G x 50 mm (2")	20G x 50 cm (20")	531187-31C	531197-31C	10	•	•	•
18G x 75 mm (3")	20G x 50 cm (20")	561187-31C	561197-31C	10	•	•	•
18G x 100 mm (4")	20G x 50 cm (20")	521187-31C	521197-31C	10	•	•	•
18G x 150 mm (6")	20G x 50 cm (20")	511187-31C	511197-31C	10	•	•	•

SonoLong Curl Echo ★

SonoLong Curl Echo mit Tuohy Spitze

Kanülengröße	Kathetergröße geschlossene Spitze und 6 laterale Öffnungen	Artikel-Nr.	Artikel-Nr. NRFit®	VE	FixoLong	Filter	Clamping Adapter
18G x 50 mm (2")	20G x 50 cm (20")	531188-31C	531168-31C	10	•	•	•
18G x 50 mm (2")	20G x 90 cm (35")	531188-34C		10	•	•	•
18G x 100 mm (4")	20G x 50 cm (20")	521188-31C		10	•	•	•
18G x 100 mm (4")	20G x 90 cm (35")	521188-34C	521168-34C	10	•	•	•

Stimulierbare, nicht echogene Kathetersets

StimuLong NanoLine® ●

StimuLong NanoLine mit Facettenschliff

Kanülengröße	Kathetergröße Distal geöffnet	Artikel-Nr.	VE	FixoLong	Filter	StimuLong Clamping Adapter
19G x 50 mm (2")	20G x 50 cm (20")	531156-32A	10	•	•	•
19G x 100 mm (4")	20G x 50 cm (20")	521156-32A	10	•	•	•
19G x 150 mm (6")	20G x 50 cm (20")	511156-32A	10	•	•	•

StimuLong NanoLine mit SPROTTE® Spezial Spitze

Kanülengröße	Kathetergröße Distal geöffnet	Artikel-Nr.	VE	FixoLong	Filter	StimuLong Clamping Adapter
19G x 60 mm (2 1/4")	20G x 50 cm (20")	531156-32B	10	•	•	•
19G x 120 mm (4 3/4")	20G x 50 cm (20")	521156-32B	10	•	•	•

StimuLong NanoLine mit Tuohy Spitze

Kanülengröße	Kathetergröße Distal geöffnet	Artikel-Nr.	VE	FixoLong	Filter	StimuLong Clamping Adapter
18G x 50 mm (2")	20G x 50 cm (20")	531156-32C	10	•	•	•
18G x 100 mm (4")	20G x 50 cm (20")	521156-32C	10	•	•	•
18G x 110 mm (4")	20G x 50 cm (20")	551156-32C	10	•	•	•

## Stimulierbare, echogene Kathetersets

### StimuLong Sono +

StimuLong Sono mit Facettenschliff	Kanülengröße	Kathetergröße Distal geöffnet	Artikel-Nr.	VE	FixoLong	Filter	StimuLong Clamping Adapter
	19G x 50 mm (2")	20G x 50 cm (20")	531157-32A	10	•	•	•
	19G x 100 mm (4")	20G x 50 cm (20")	521157-32A	10	•	•	•
	19G x 150 mm (6")	20G x 50 cm (20")	511157-32A	10	•	•	•

StimuLong Sono mit SPROTTE® Spezial Spitze	Kanülengröße	Kathetergröße Distal geöffnet	Artikel-Nr.	VE	FixoLong	Filter	StimuLong Clamping Adapter
	19G x 60 mm (2 1/4")	20G x 50 cm (20")	531157-32B	10	•	•	•
	19G x 120 mm (4 3/4")	20G x 50 cm (20")	521157-32B	10	•	•	•

StimuLong Sono mit Tuohy Spitze	Kanülengröße	Kathetergröße Distal geöffnet	Artikel-Nr.	VE	FixoLong	Filter	StimuLong Clamping Adapter
	18G x 50 mm (2")	20G x 50 cm (20")	531157-32C	10	•	•	•
	18G x 100 mm (4")	20G x 50 cm (20")	521157-32C	10	•	•	•

### StimuLong Sono II\* ■

StimuLong Sono II mit Facettenschliff	Kanülengröße	Kathetergröße Distal geöffnet	Artikel-Nr.	VE	FixoLong	Filter	StimuLong Clamping Adapter
	19G x 50 mm (2")	20G x 50 cm (20")	531187-32A	10	•	•	•
	19G x 100 mm (4")	20G x 50 cm (20")	521187-32A	10	•	•	•

StimuLong Sono II mit Tuohy Spitze	Kanülengröße	Kathetergröße Distal geöffnet	Artikel-Nr.	VE	FixoLong	Filter	StimuLong Clamping Adapter
	18G x 50 mm (2")	20G x 50 cm (20")	531187-32C	10	•	•	•
	18G x 100 mm (4")	20G x 50 cm (20")	521187-32C	10	•	•	•
	18G x 150 mm (6")	20G x 50 cm (20")	511187-32C	10	•	•	•

\*mit Anschlusskabel